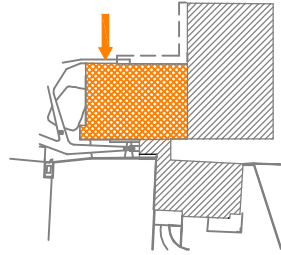


Superficie di riferimento



COMUNE DI FIRENZE

NOTIFICA EX ART.48
D.P.R. 303/1956

OGGETTO:

- INSEDIAMENTO ATTIVITA'
VIA S. DEL BUONO, 20

Nr. ELABORATO:

04

scala 1:50

TIMBRO e FIRMA

PROPRIETA'
E/O
COMMITTENTE

ELDO Srl
via Rimini, 7
PRATO

TECNICO
INCARICATO
PER LA
PROGETTAZIONE



Responsabile Tecnico
Dott. Ing. Lucio Gervasi

Progettista
Dott. Ing. Lucio Gervasi

TIMBRO e FIRMA

TIMBRO e FIRMA

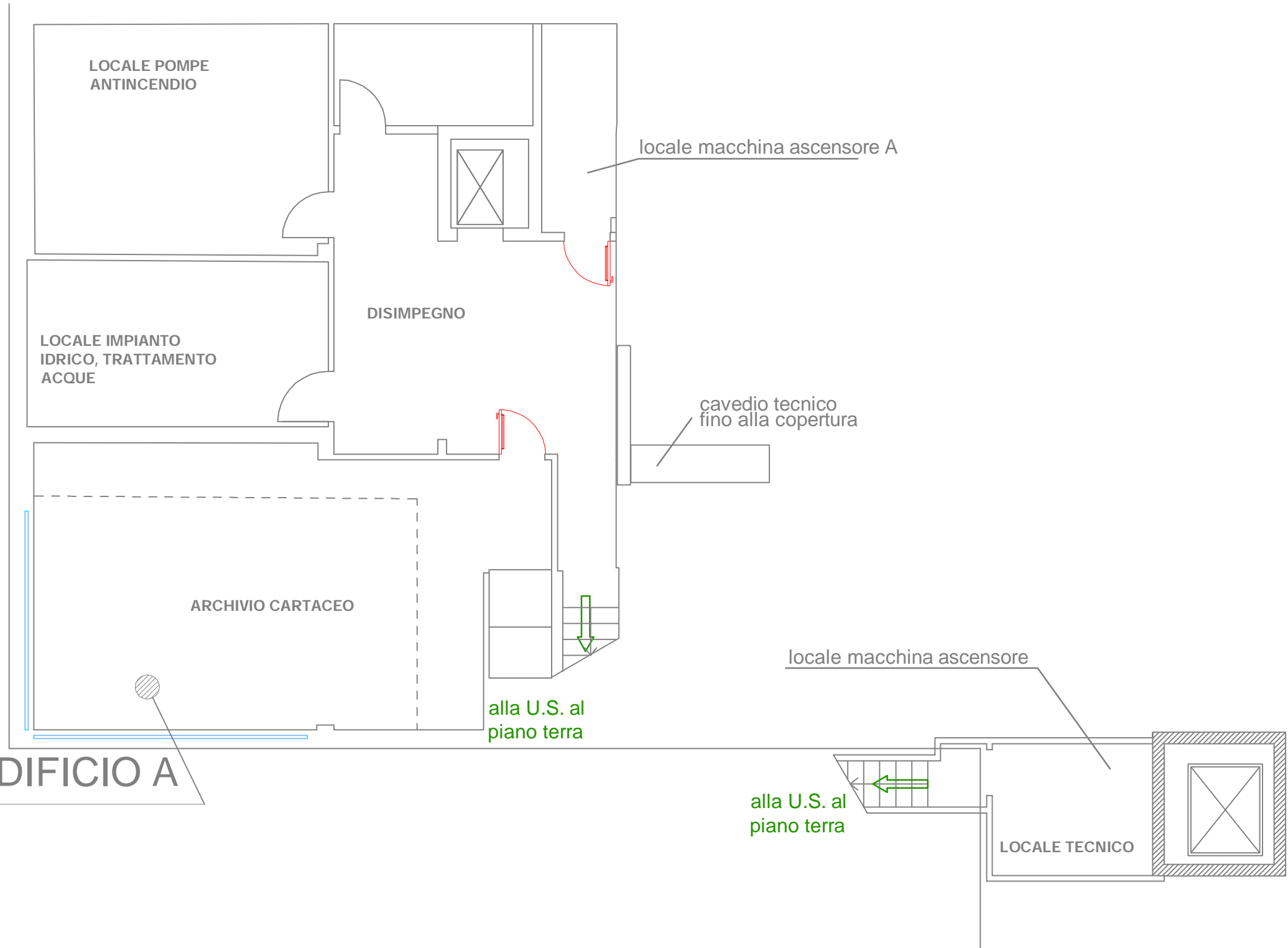
DATA PROGETTO
GENNAIO 2007

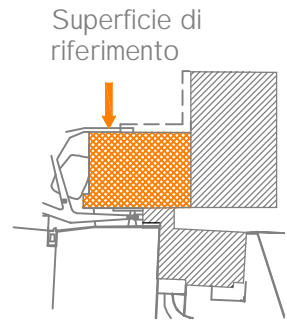
AGGIORNAMENTO 1

AGGIORNAMENTO 2

AGGIORNAMENTO 3

EDIFICIO A

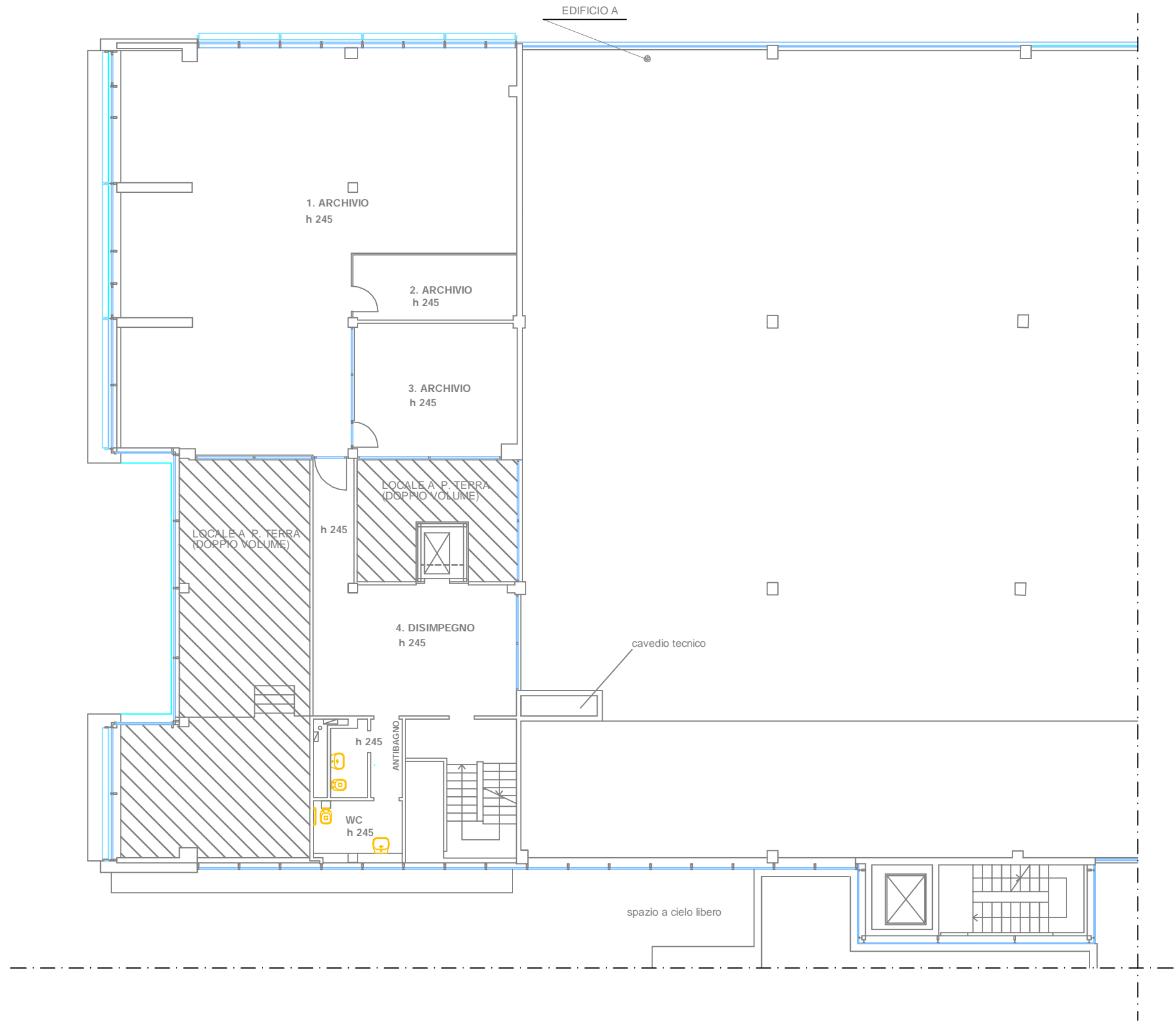




COMUNE DI FIRENZE

NOTIFICA EX ART.48
D.P.R. 303/1956

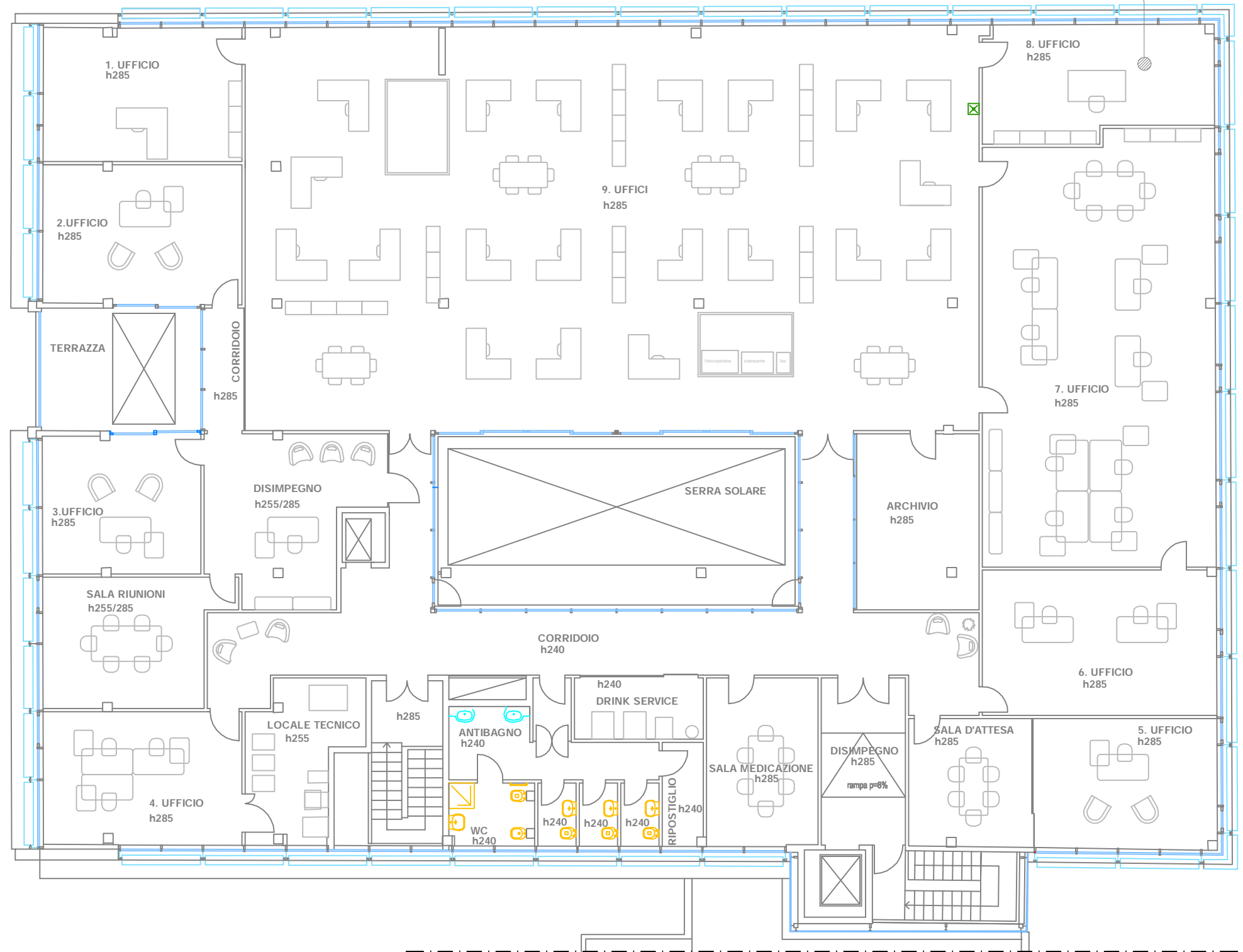
OGGETTO: - INSEDIAMENTO ATTIVITA' VIA S. DEL BUONO, 20			
PIANO AMMEZZATO - EDIFICIO A DESTINAZIONE D'USO DEI LOCALI		Nr. ELABORATO: 03	
		scala 1:100	
PROPRIETA' E/O COMMITTENTE	ELDO Srl via Rimini, 7 PRATO		TIMBRO e FIRMA
TECNICO INCARICATO PER LA PROGETTAZIONE		Responsabile Tecnico Dott. Ing. Lucio Gervasi	Progettista Dott. Ing. Lucio Gervasi
		TIMBRO e FIRMA	TIMBRO e FIRMA
DATA PROGETTO GENNAIO 2007	AGGIORNAMENTO 1	AGGIORNAMENTO 2	AGGIORNAMENTO 3



VERIFICA DEI RAPPORTI ILLUMINANTI

Rif. DESTINAZIONE	LOCALE		SUPERFICI ILLUMINANTI	
	Sup. [m]	Sup. rich. [m]	Sup. Fin [mq]	
1 Ufficio	26.40	1/8	Finestre	9.66
		3.30	TOTALE	9.66
	2 Ufficio	27.60	1/8	Finestre Porta finestra
3.45			TOTALE	8.01
3 Ufficio		21.00	1/8	Finestre Porta finestra
	2.63		TOTALE	8.01
	4 Ufficio	31.70	1/8	Finestre
3.96			TOTALE	9.74
5 Ufficio		21.50	1/8	Finestre
	2.69		TOTALE	11.28
	6 Ufficio	31.00	1/8	Finestre
3.88			TOTALE	4.69
7 Ufficio		91.70	1/8	Finestre
	11.46		TOTALE	13.88
	8 Ufficio	24.40	1/8	Finestre
3.05			TOTALE	12.78
9 Ufficio		291.00	1/10	Finestre Porte finestra
	29.10		TOTALE	53.76

EDIFICIO A



COMUNE DI FIRENZE

NOTIFICA EX ART.48
D.P.R. 303/1956

OGGETTO:
- INSEDIAMENTO ATTIVITA'
VIA S. DEL BUONO, 20

Nr. ELABORATO:
02

scala 1:100

TIMBRO e FIRMA

PROPRIETA' E/O COMMITTENTE
ELDO Srl
via Rimini, 7
PRATO

TECNICO INCARICATO PER LA PROGETTAZIONE
ISA
INGEGNERING CONSULTING S.p.A.
Via Pensilivola 40 FIRENZE

Responsabile Tecnico
Dot. Ing. Lucio Gervasi
Progettista
Dot. Ing. Lucio Gervasi
TIMBRO e FIRMA

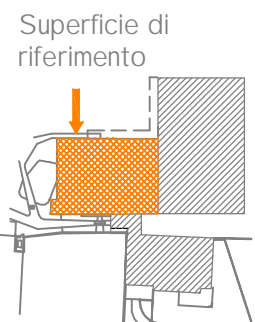
DATA PROGETTO
Gennaio 2007

AGGIORNAMENTO 1
AGGIORNAMENTO 2
AGGIORNAMENTO 3

VERIFICA DEI RAPPORTI AREANTI

Rif. DESTINAZIONE	LOCALE		SUPERFICI DI AREAZIONE	
	Sup. [m]	Sup. rich. [m]	Sup. Fin [mq]	
1 Ufficio	26.40	1/8*	Finestre	1.00
		3.30	TOTALE	1.00
	2 Ufficio	27.60	1/8*	Porta finestra
3.45			TOTALE	2.65
3 Ufficio		21.00	1/8*	Porta finestra
	2.63		TOTALE	2.65
	4 Ufficio	31.70	1/8*	Finestre
3.96			TOTALE	1.00

5 Ufficio	21.50	1/8*	Finestre	1.66
		2.69	TOTALE	1.66
6 Ufficio	31.00	1/8*	Finestre	0.83
		3.88	TOTALE	0.83
7 Ufficio	91.70	1/8*	Finestre	3.32
		11.46	TOTALE	3.32
8 Ufficio	24.40	1/8*	Finestre	0.83
		3.05	TOTALE	0.83
9 Ufficio	291.00	1/16*	Porte finestra	15.96
		18.19	TOTALE	15.96



(*) L'areazione verrà integrata mediante impianto di ventilazione forzata o di condizionamento che garantisca il ricambio d'aria in conformità alla norma UNI 10339